



100% MADE IN ITALY

DAL 1980 SUL MERCATO ITALIANO

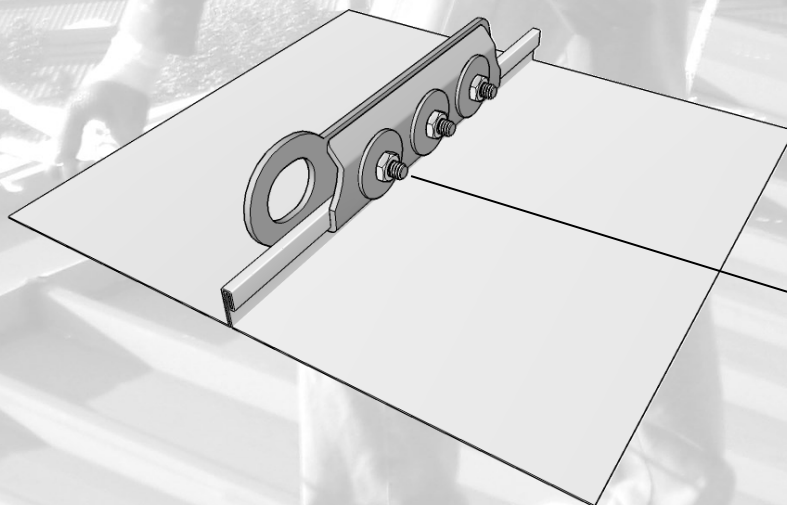


Marchio registrato

*L'originale !!!*

# GRIPFIX

*Punto di ancoraggio strutturale innovativo  
per l' applicazioni su coperture in lamiera aggraffata*



- SICURO
- ECONOMICO
- RIDOTTO IMPATTO VISIVO
- SEMPLICE E VELOCE INSTALLAZIONE
- LEGGERO
- IL FISSAGGIO NON CAUSA INFILTRAZIONI D'ACQUA



LINEA VITA BY CO.M.ED. S.R.L.

Impresa **Virtuosa** operante in ambito del D.Lgs. 81/08 s.m.i.

E del modello organizzativo ai sensi D.Lgs. 231/01 s.m.i.



FS 593783



EMS 593784

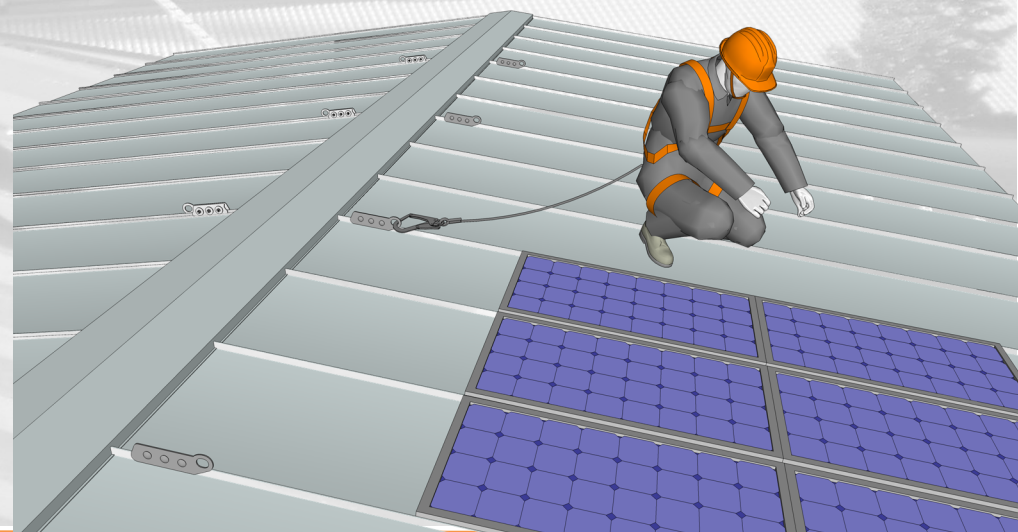
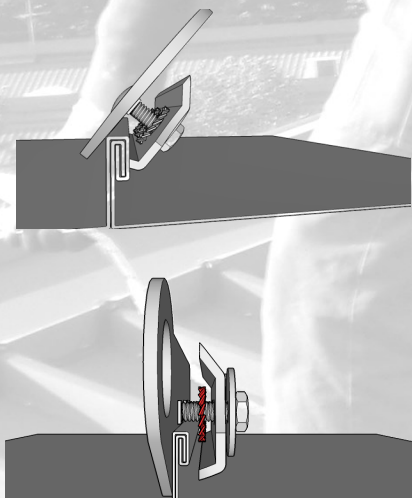
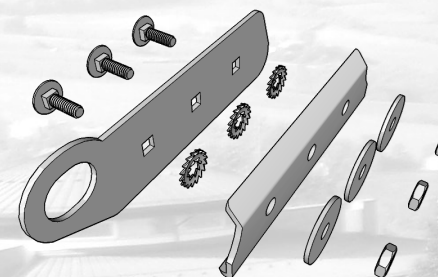
100% MADE IN ITALY

DAL 1980 SUL MERCATO ITALIANO

# GRIPFIX

- 👍 Punto di ancoraggio sicuro per il collegamento di un addetto
- 👍 Materiali di qualità in acciaio inox
- 👍 Garanzia sul prodotto di 10+ 2 anni
- 👍 Copertura assicurativa sul prodotto

**LineaVita**  
SISTEMI DI PROTEZIONE CONTRO LE CADUTE DALL'ALTO



LINEA VITA BY CO.M.ED. S.R.L.

Impresa **Virtuosa** operante in ambito del D.Lgs. 81/08 s.m.i.

E del modello organizzativo ai sensi D.Lgs. 231/01 s.m.i.



FS 593783



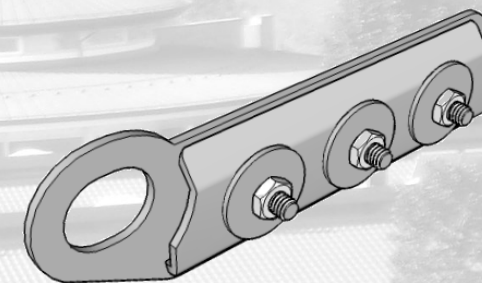
EMS 593784

GRIPFIX

Caratteristiche dispositivo	Punto di ancoraggio		
Denominazione commerciale	Gripfix	COD	11000
Classe (UNI EN 795 par. 3.13.1.2)	A2		
Marcatura	11000AASSA2EN795 	Legenda:	
		11000	Codice
		AASS	Lotto di produzione, anno settimana
		A2	Classe di appartenenza
		EN795	Normativa di riferimento
Garanzia	Sulla difettosità del prodotto 10+2 anni		
	<b>QUALITA' DEI COMPONENTI</b>		
Materiale	Acciaio INOX AISI 304		
Protezione contro la corrosione	Tutte le parti metalliche dei dispositivi di ancoraggio sono conformi al par.4,4 della EN 362:1992 relativo alla protezione contro la corrosione.		
	<b>APPLICAZIONI</b>		
Dispositivo applicabile a lamiera aggraffata			
	<b>CARATTERISTICHE TECNICHE</b>		
Numero operatori collegabili	Max 1		
Carico di esercizio	F = 6 kN		
Carico di prova secondo UNI EN 795	F = 10 kN		
Carico di rottura registrato a seguito di prove di laboratorio	R = 13,43 kN		
	<b>COMPOSIZIONE KIT</b>		
	n.01 Piastra di ancoraggio A (cod 11000A), n.01 Contropiastra di fissaggio B (cod 11000B), n.03 viti sottotesta quadrata M8x25 inox, n.03 rondelle dentellate interne-esterne M8x22, n.03 rondelle grembialine M8x24, n.03 dadi M8		
	<b>NOTE</b>		
	1_ Il dispositivo di ancoraggio è progettato per resistere alle azioni generate durante l'arresto di una caduta libera e per trattenere l'operatore collegato al punto di ancoraggio con DPI conformi alla norma UNI EN 363 (Dotati di dissipatore di energia). Il dispositivo può essere utilizzato in condizione di trattenuta, mantenendo i carichi caratteristici riportati.		
	2_ In caso di caduta il dispositivo di ancoraggio subisce una deformazione plastica.		
	3_ In caso di caduta il dispositivo di ancoraggio deve essere messo fuori servizio.		
	4_ In caso di caduta il dispositivo potrebbe deformare la lamiera di supporto.		



LineaVita  
SISTEMI DI PROTEZIONE CONTRO LE CADUTE DALL'ALTO



LINEA VITA BY CO.M.ED. S.R.L.

Impresa **Virtuosa** operante in ambito del D.Lgs. 81/08 s.m.i.

E del modello organizzativo ai sensi D.Lgs. 231/01 s.m.i.



FS 593783



EMS 593784



100% MADE IN ITALY

DAL 1980 SUL MERCATO ITALIANO

La società LINEA VITA BY CO.M.ED. S.R.L. è attiva anche nella promozione dello sport, dell'attività sociali e la culturali...Per aiutare i giovani a ottenere futuro concreto!



Sponsor della compagnia di ballo **One Thousand Dance**



Sponsor del campione d'italia classe **600RR Superstock** con Andolfatto Nicola

Sponsor di **corsi di formazioni e di addestramento** con l'obbiettivo della riduzione degli incidenti sul lavoro e quindi la priorità assoluta dell'attività formativa attraverso ricerca e applicazione in qualità ed eccellenza



Sponsor del **centro di ricerca e sviluppo** di nuove tecnologie

LINEA VITA BY CO.M.ED. S.R.L.

Impresa **Virtuosa** operante in ambito del D.Lgs. 81/08 s.m.i.

E del modello organizzativo ai sensi D.Lgs. 231/01 s.m.i.



FS 593783



EMS 593784